

ブライトスタンプ 表示灯



JFシリーズ

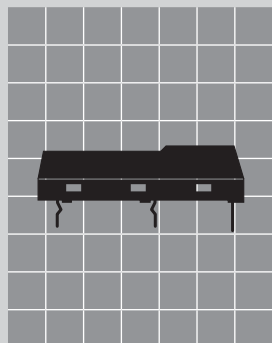
特長・発光素子仕様 849

形名体系 850

JF-01形 850

取扱い説明 850

原寸大



特長・発光素子仕様

高さ7.3mmで全面照光

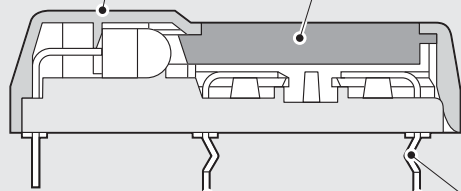
当社独自の機構により、最大高さ7.3mmで全面照光を実現。機器の薄形化、省スペース化が可能です。

☞ 文字・記号等の表示可能

表示灯本体の凹部に文字・記号等の捺印、銘板貼付けが可能です。

☞ 均一で鮮やかな照光

高輝度LEDの採用により、均一で鮮やかな照光を実現。



☞ 優れたデザイン性

この表示灯は、JFシリーズブライトスタンプ形照光式押ボタンスイッチと同形状・同取付け寸法です。セットでご使用になることにより、パネルデザインを一層高めることができます。

☞ 高密度実装が可能

端子間ピッチ2.54mm×nにより高密度実装・省スペース化が可能です。

☞ 浮き上がり防止構造

端子部は曲げ加工が施されており、プリント基板に取付けたときの浮き上がりがなく、仮固定ができ、はんだ付作業が容易です。

☞ 豊富なシリーズ構成

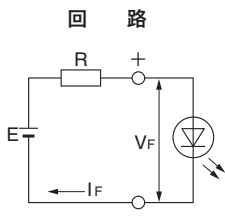
JFシリーズブライトスタンプ形は表示灯、照光式押ボタンスイッチで構成されています。

LED回路の制限抵抗について

LED回路の制限抵抗「R」の計算は、各LED仕様の順電圧 V_F 、推奨動作電流 I_F を以下の式に代入し算出してください。

$$R = \frac{E - V_F}{I_F \text{ (推奨値)}}$$

E = 電源電圧
 V_F = 順電圧
 I_F = 推奨動作電流
 R = 制限抵抗

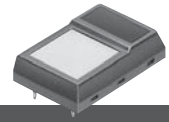


抵抗Rのワット数は、使用周囲温度など安全率を考慮し、2~3倍としてください。

LED仕様 周囲温度 $T_a = 25^\circ\text{C}$

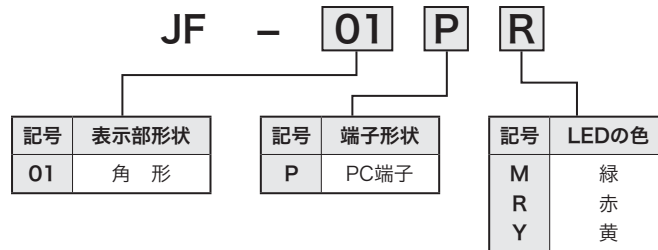
LEDの色	緑(M)	赤(R)	黄(Y)	単位
最大動作電流 I_{FM}	30	30	30	mA
推奨動作電流 I_F	20	20	20	mA
順電圧 (標準値) V_F	2.3	1.77	2.1	V
	$I_F=20$	$I_F=20$	$I_F=20$	mA
最大逆電圧 V_{RM}	4	4	4	V
使用温度25°C以上の場合の電流低減率 ΔI_F	0.40	0.40	0.40	mA/°C
使用温度範囲	-25~+70			°C

▶ はんだ耐熱性 はんだ槽をご使用の場合 温度270°C以下 5秒以内

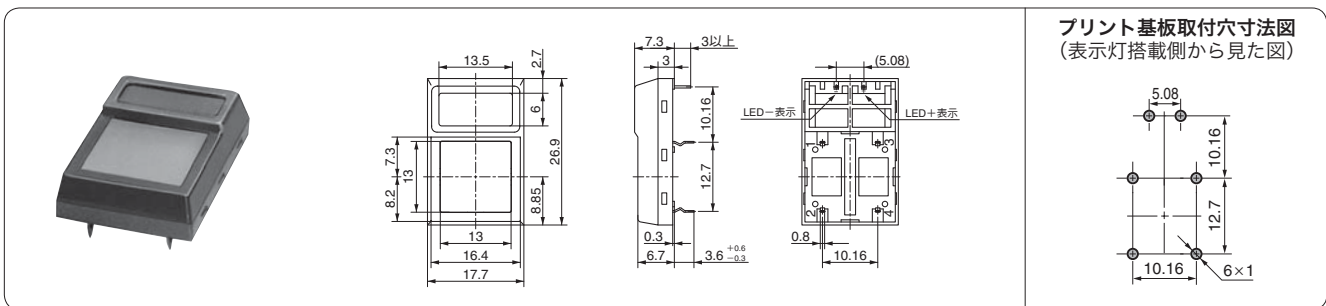


●表示灯

形名体系



LEDの色	形名
緑	JF-01PM
赤	JF-01PR
黄	JF-01PY



取扱い説明

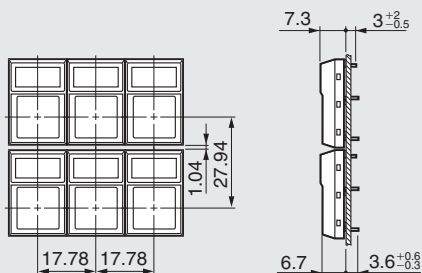
●表示部の表示について

表示部が表示灯本体に組み込まれて出荷されます。従って、表示部に文字・記号等の表示サービスをご希望の場合は、以下へお問合せください。

●はんだ付けについて

はんだ耐熱性は、はんだ槽をご使用の場合、温度270°Cで5秒まで可能ですが、この際フラックスがプリント基板の表示灯搭載面に上がらないようにしてください。

●パネル取付け及び寸法



●洗浄について

基板裏面からの洗浄が可能です。(洗浄液の汚れでボタン部にシミが残ることがありますので、丸洗い洗浄はできません)
はんだ付け後のフラックスの洗浄の際には、アルコール系の洗浄液をお使いください。
有機溶剤による洗浄はできません。

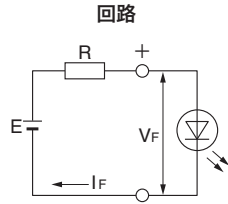
●LEDの制限抵抗計算

LEDの制限抵抗計算

LED回路の制限抵抗「R」の計算は各LED仕様の順電圧 V_F 、推奨動作電流 I_F を以下の式に代入し、算出してください。

$$R = \frac{E - V_F}{I_F (\text{推奨値})}$$

E = 電源電圧
 V_F = 順電圧
 I_F = 推奨動作電流
 R = 制限抵抗



尚、抵抗Rのワット数は、使用周囲温度など安全率を考慮し、2~3倍とするようお勧めします。

AT-634 (KB, YB用), **AT-627** (LB用), YB用LED内蔵部分照光用ボタンは抵抗が内蔵されていますので、各定格電圧 (DC5V, 12V, 24V) でご使用になれます。

主な電源電圧 (DC) とLEDの V_F , I_F 対応表を以下に示します。表内の数値は、市販抵抗値です。ご使用のLEDの V_F , I_F 値を照らし参考にしてください。

●市販抵抗値 (精度±5%) とワット数です。

V_F	I_F	主な電源電圧と抵抗値表																			
		5V		6V		9V		12V		14V		16V		18V		22V		24V		28V	
V	mA	Ω	W	Ω	W	Ω	W	Ω	W	Ω	W	Ω	W	Ω	W	Ω	W	Ω	W	Ω	W
1.65	25	130	1/4	180	1/2	300	1/2	430	1	510	1	560	1	680	2	820	2	910	2	1.1k	2
1.7	30	110	1/2	150	1/2	240	1	360	1	430	1	470	2	560	2	680	2	750	2	910	3
1.75	40	82	1/2	110	1/2	180	1	270	1	300	2	360	2	430	2	510	3	560	3	680	3
1.8	48	68	1/2	91	1/2	150	1	220	2	270	2	300	2	330	2	430	3	470	3	560	3
1.85	20	160	1/4	220	1/4	360	1/2	510	1/2	620	1	750	1	820	1	1k	1	1.1k	2	1.3k	2
1.9	5	620	1/8	820	1/8	1.5k	1/8	2k	1/8	2.4k	1/4	3k	1/4	3.3k	1/4	3.9k	1/4	4.3k	1/2	5.1k	1/2
	8	390	1/8	510	1/8	910	1/4	1.2k	1/4	1.5k	1/2	1.8k	1/2	2k	1	2.4k	1/2	2.7k	1/2	3.3k	1
	15	220	1/8	270	1/4	470	1/2	680	1/2	820	1/2	910	1	1.1k	1	1.3k	1	1.5k	1	1.8k	2
	16	200	1/4	270	1/4	470	1/2	620	1/2	750	1/2	910	1	1k	1	1.3k	1	1.5k	1	1.6k	2
1.95	30	100	1/4	130	1/2	240	1/2	330	1	430	1	470	2	560	2	680	2	750	2	910	2
	15	200	1/4	270	1/4	470	1/2	680	1/2	820	1/2	910	1	1.1k	1	1.3k	1	1.5k	1	1.8k	1
	16	200	1/4	220	1/4	430	1/2	620	1/2	750	1	910	1	1k	1	1.2k	1	1.3k	1	1.6k	2
1.96	30	100	1/4	130	1/2	240	1/2	330	1	390	1	470	2	560	2	680	2	750	2	910	2
	24	130	1/4	160	1/2	300	1	430	1	510	1	560	1	680	2	820	2	910	2	1k	2
2.0	15	200	1/8	270	1/4	470	1/4	680	1/2	820	1/2	910	1/2	1.1k	1	1.3k	1	1.5k	1	1.8k	1
	20	150	1/4	200	1/4	360	1/2	510	1	620	1	750	1	820	1	1k	2	1.1k	2	1.3k	2
	24	120	1/4	160	1/2	300	1/2	430	1	510	1	560	1	680	2	820	2	910	2	1.1k	2
	25	120	1/4	160	1/2	270	1/2	390	1	510	1	560	1	680	2	820	2	910	2	1.1k	2
	40	75	1/2	100	1/2	180	1	270	1	300	2	360	2	390	2	510	2	560	3	680	3
	45	68	1/2	91	1/2	160	1	220	2	270	2	330	2	360	2	470	3	510	3	560	3
	48	62	1/2	82	1/2	150	1	210	2	270	2	300	2	330	2	430	3	470	3	560	3
2.01	24	120	1/4	160	1/2	300	1	430	1	510	1	560	1	680	2	820	2	910	2	1k	2
2.07	16	180	1/4	240	1/4	430	1/2	620	1/2	750	1	910	1	1k	1	1.2k	1	1.3k	1	1.6k	2
2.1	15	200	1/8	270	1/4	470	1/4	680	1/2	820	1/2	910	1/2	1.1k	1	1.3k	1	1.5k	1	1.8k	1
	20	150	1/4	200	1/4	360	1/2	510	1	620	1	750	1	820	1	1k	2	1.1k	2	1.3k	2
	24	120	1/4	160	1/4	300	1/2	430	1	510	1	560	1	680	1	820	2	910	2	1.1k	2
	25	120	1/4	160	1/2	270	1/2	390	1	470	1	560	1	620	2	820	2	910	2	1.1k	2
	30	100	1/4	130	1/2	240	1	330	1	390	1	470	2	510	2	680	2	750	2	910	2
	45	68	1/2	91	1/2	150	1	220	2	270	2	300	2	360	2	430	3	510	3	560	3

●LEDの制限抵抗計算

●市販抵抗値（精度±5%）とワット数です。

V _F	I _F	主な電源電圧と抵抗値表																			
		周囲温度 Ta=25°Cの時																			
E		5V		6V		9V		12V		14V		16V		18V		22V		24V		28V	
V	mA	Ω	W	Ω	W	Ω	W	Ω	W	Ω	W	Ω	W	Ω	W	Ω	W	Ω	W	Ω	W
2.15	16	180	1/4	240	1/4	430	1/2	620	1/2	750	1	910	1	1k	1	1.2k	1	1.3k	1	1.6k	2
	20	150	1/4	200	1/4	360	1/2	510	1/2	620	1	680	1	820	1	1k	1	1.1k	2	1.3k	2
2.16	16	180	1/4	240	1/4	430	1/2	620	1/2	750	1	910	1	1k	1	1.2k	1	1.3k	1	1.6k	2
2.2	20	150	1/4	200	1/4	360	1/2	510	1	620	1	680	1	820	1	1k	2	1.1k	2	1.3k	2
	30	91	1/2	130	1/2	220	1	330	1	390	1	470	2	510	2	680	2	750	2	820	3
2.35	40	68	1/2	91	1/2	160	1	240	1	300	2	330	2	390	2	510	3	560	3	620	3
2.42	40	68	1/2	91	1/2	160	1	240	1	300	2	330	2	390	2	510	3	560	3	620	3
2.8	20	110	1/4	160	1/4	330	1/2	470	1/2	560	1	680	1	750	1	1k	1	1.1k	2	1.3k	2
	25	91	1/4	130	1/4	240	1/2	390	1	470	1	560	1	620	1	750	2	820	2	1k	2
3.4	60	27	1/4	43	1/2	91	1	150	2	180	2	220	2	240	3	330	3	360	3	430	4
3.6	20	68	1/8	120	1/8	270	1/4	430	1/2	510	1/2	620	1	750	1	910	1	1k	1	1.2k	2
	30	47	1/8	82	1/4	180	1/2	300	1	360	1	430	1	510	2	620	2	680	2	820	1
3.8	30	39	1/8	75	1/4	180	1/2	270	1	330	1	430	1	470	1	620	2	680	2	820	2
3.9	30	36	1/8	68	1/4	180	1/2	270	1	330	1	430	1	470	1	620	2	680	2	820	2
	35	33	1/8	62	1/4	150	1/2	240	1	300	1	360	2	390	2	510	2	560	3	680	3
4.0	30	33	1/8	68	1/4	180	1/2	270	1	330	1	390	1	470	1	620	2	680	2	820	2
4.2	30	27	1/8	62	1/4	160	1/2	270	1	330	1	390	1	470	1	620	2	680	2	820	2
	80	10	1/4	22	1/2	62	1	100	2	120	2	150	3	180	3	220	4	240	4	300	5
4.3	30	24	1/8	56	1/4	160	1/2	270	1	300	1	390	1	470	2	620	2	680	2	820	2
4.4	80	7.5	1/8	20	1/2	56	1	100	2	120	2	150	3	180	3	220	4	240	4	300	5
7.8	17	—	—	—	—	75	1/8	270	1/4	360	1/2	470	1/2	620	1/2	910	1	1k	1	1.2k	1
8.6	15	—	—	—	—	27	1/8	220	1/4	360	1/4	510	1/2	620	1/2	910	1	1k	1	1.3k	1

●表示サービスについて

表示サービスは、当社にて文字・記号等の表示を行い、商品に組み込んでお客様に提供する有償サービスです。

表示方法は、照光部に直接印刷、フィルム等に印刷、照光部のフィルタに彫刻し色入れする等の方法があります。

商品により、提供の可否がありますので、詳細につきましては以下へお問合せください。