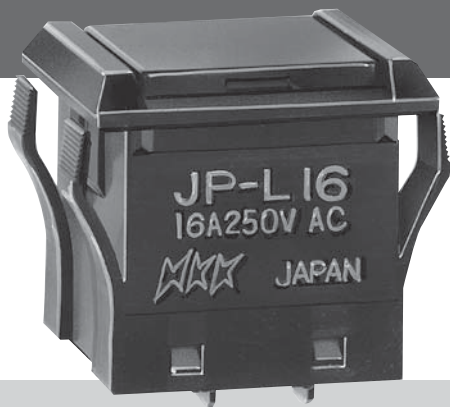


押ボタンスイッチ

JPシリーズ



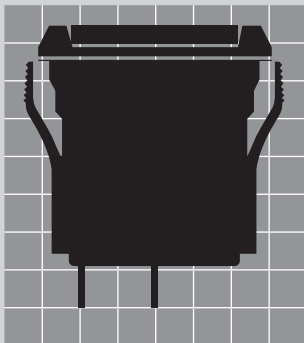
特長・共通仕様 318

バリエーション・形名体系 319

TV-8適合 小形全モールド 320

TV-5適合 小形全モールド 321

原寸大



特長・共通仕様

インラッシュ特性の優れた、 全モールド押ボタンスイッチ

Lタイプ：インラッシュ 117A (TV-8適合)
Mタイプ：インラッシュ 78A (TV-5適合)

🔧 難燃材採用のケース

ケース・ハウジングともにUL 94V-0の難燃材を採用，耐アーク性，絶縁性，自己消火性に優れています。

🔧 スナップイン取付け

パネルへの取付けはスナップイン取付けとなっており，取付け工数が削減されます。

🔧 防塵構造

防塵カバーにより開口部をなくして，接触機構部へは塵埃が侵入しにくい構造とし，接触信頼性を向上させています。

🔧 強制開離機構

強制開離機構により，耐溶着性に優れています。

🔧 フラックスの浸入をシャットアウト

端子部はエポキシシールにより，フラックス等の浸入及び端子ガタの発生を防止し，接触の安定性を一層向上しています。

🔧 マイクロスイッチ機構を採用

マイクロスイッチ機構の採用により，確実な切換えと，軽快な切換え操作感が得られます。

🔧 タブ#187兼用端子

端子は，はんだ端子とタブ端子（#187）の兼用端子となっています。タブ端子としてご使用の際は，JIS C2809適合の平形接触端子（適用タブの板厚0.8mmのリセプタクル）をご使用ください。

🔧 用途

通信機器・無線応用装置，電子計測器，オートメーション機器，事務用機器，民生用電子機器等

☆UL規格取得
☆C-UL認定

☆CSA規格取得

☆VDE規格取得

★タブ端子でのVDE規格取得はしていません。

共通仕様					
項目	Lタイプ(TV-8適合)	Mタイプ(TV-5適合)	項目	Lタイプ(TV-8適合)	Mタイプ(TV-5適合)
機能動作	単極単投 2極単投		機械的開閉耐久性	25,000回以上	
電流容量	16A 125V AC 16A 250V AC	10A 125V AC 10A 250V AC	電氣的開閉耐久性	25,000回以上	
接触抵抗	20mΩ以下 (DC5V 1Aにて)		操作量	約3.3mm(ロック状態2mm)	
絶縁抵抗	DC 500V 1GΩ以上		端子部形状	はんだ端子(タブ端子#187としても使用可能)	
耐電圧	AC 2.0kV (端子・端子間) 1分間以上 AC 4.0kV (端子・アース間) 1分間以上		使用温度範囲	-10~+70℃	
			はんだ耐熱性	▶はんだごてをご使用の場合 温度350℃以下 3秒以内	

RoHS UL C-UL CSA* VDE

*適用機種については、本文中をご参照ください。

JP

トグル

ロック

押ボタン

照光式押ボタン

多機能押ボタン

キーロック

ロータリ

スライド

タクティル

傾斜

タッチパネル

シートキホード

表示灯

リレー

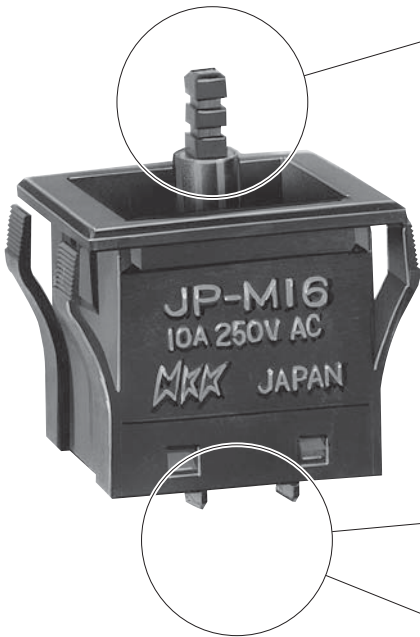
規格品

付属品

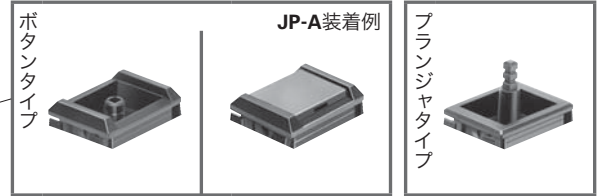
取扱説明

バリエーション・形名体系

バリエーション

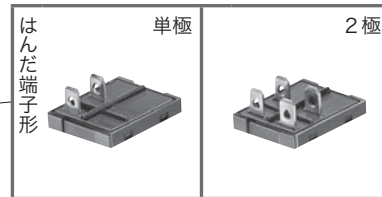


操作部形状

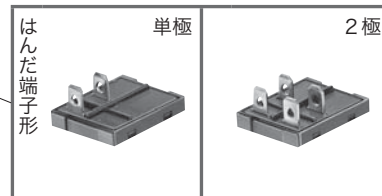


端子部形状

Lタイプ (TV-8適合)



Mタイプ (TV-5適合)



形名体系

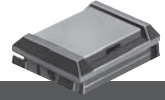
JP - M 1 6 B A K

記号	定格区分	記号	極数	記号	機能動作	記号	操作部の種類	記号	ハウジングの種類
M	TV-5適合	1	単極	6	OFF ON ロックタイプ	B	ボタンタイプ	A	バリアタイプ
L	TV-8適合	2	2極			P	プランジヤタイプ	B	フラットタイプ

- ▶ 操作部がボタンタイプの時はバリアタイプとなります。
- ▶ 操作部がプランジヤタイプの時はフラットタイプとなります。
- ▶ ボタンタイプのボタン (JP-A□) は別売りとなっています。

JP

RoHS UL C-UL VDE



JP
L, M

押ボタン

RoHS

UL

C-UL

CSA

VDE

●TV-8適合 全モールド押ボタンスイッチ

UL, VDE規格品, C-UL認定品は受注生産品です

機能動作		形名		接触端子番号		
		単極単投	2極単投	回路		
—	ON	JP-L16BAK	JP-L26BAK	単極単投	—	1-1a
—	ON	JP-L16PBK	JP-L26PBK	2極単投	—	1-1a 2-2a

付属品(別売り)
ボタン(JP-A□)

色:アイボリ(A)
灰(G)
黒(K)
赤(R)

※規格品をご要望の場合は、規格名をご指定下さい。
規格品には、規格品であることを表すコードが追加されます。
規格品コードにつきましては、当社までお問い合わせください。
★タブ端子でのVDE規格取得はしていません。

ボタンタイプ

▶操作部は別売りになっています

単極単投	JP-L16BAK (操作部はJP-A装着例) 		取付穴寸法図
	JP-L26BAK (操作部はJP-A装着例) 		

取付パネル有効板厚: 1~4mm

プランジャタイプ

▶操作部ボタン(JP-A)は装着できません

単極単投	JP-L16PBK 		取付穴寸法図
	JP-L26PBK 		

取付パネル有効板厚: 1~4mm



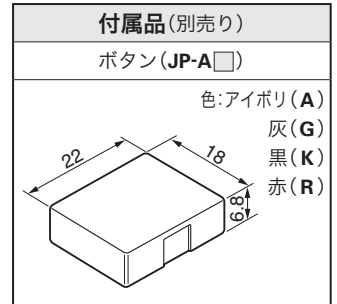
RoHS UL C-UL CSA VDE

JP

●TV-5適合 全モールド押ボタンスイッチ

UL, CSA, VDE規格品, C-UL認定品は受注生産品です

機能動作		形名		接触端子番号		
		単極単投	2極単投	回路		
—	ON	JP-M16BAK	JP-M26BAK	単極単投	—	1-1a
—	ON	JP-M16PBK	JP-M26PBK	2極単投	—	1-1a 2-2a



※規格品をご要望の場合は、規格名をご指定下さい。
規格品には、規格品であることを表すコードが追加されます。
規格品コードにつきましては、当社までお問い合わせください。
★タブ端子でのVDE規格取得はしていません。

ボタンタイプ

▶操作部は別売りになっています

単極単投	JP-M16BAK (操作部はJP-A装着例) 	
	JP-M26BAK (操作部はJP-A装着例) 	

プランジャタイプ

▶操作部ボタン(JP-A)は装着できません

単極単投	JP-M16PBK 	
	JP-M26PBK 	

トグル
ロツカ
押ボタン
照光式押ボタン
多機能押ボタン
キーロック
ロータリ
スライド
タクトイ
傾斜
タッチパネル
シートキホード
表示灯
リレー
規格品
付属品
取扱説明