

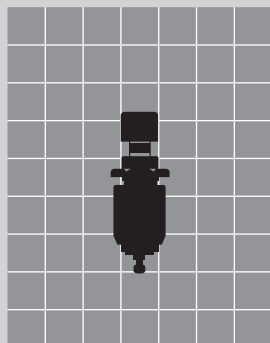


押ボタンスイッチ

FBシリーズ

特長・共通仕様	296
極超小形	296
取扱い上の注意	296

原寸大



FB

RoHS UL C-UL

FB形押ボタンスイッチ 特長・共通仕様

UL規格品、C-UL認定品は受注生産品です

FB
押ボタン

M5ねじ取付けの極超小形押ボタンスイッチ

超小形で省スペースタイプ

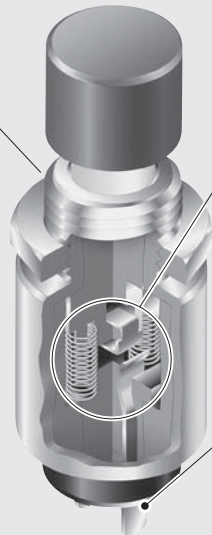
全長20.8mm、取付け穴φ5.3の超小形設計で、省スペースに有効です。

摺動接触機構採用

接触部は、摺動接触機構を採用しているため、切替の都度セルフクリーニングを行い、高い接触信頼性を保持します。

フラックスの浸入をシャットアウト (FB-15ANEP2)

端子部はエポキシシールにより、フラックス等の浸入及び端子ガタの発生を防止し、接触の安定性を一層向上しています。



用途

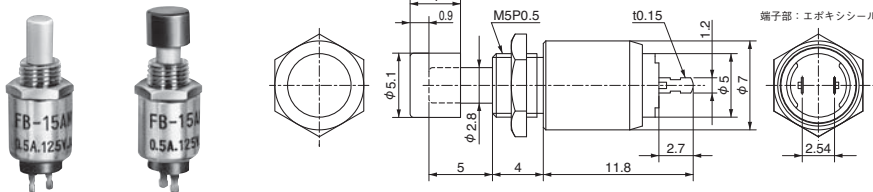
OA機器、無線機、業務用ビデオカメラ、交換機、電気計測器、制御盤等

機能動作 () はモーメンタリ		形名
		単極単投
OFF	(ON)	FB-15ANEP2 (端子部シール有り) FB-15ANP2 (端子部シール無し)

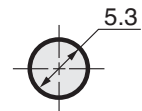
共通仕様	
電流容量	500mA 125V AC
接触抵抗	30mΩ以下 (DC2~4V 100mAにて)
絶縁抵抗	DC 500V 100MΩ以上
耐電圧	AC 1.0kV 1分間以上
機械的開閉耐久性	50,000回以上
電氣的開閉耐久性	50,000回以上
使用温度範囲	-10~+70℃
はんだ耐熱性	▶はんだごてをご使用の場合 温度350℃以下 3秒以内

▶操作部は別売りになっています

FB-15ANEP2 (操作部はAT-475装着例)



取付け穴寸法図



取付けパネル有効板厚：2.8mm MAX.

標準取付け付属品	操作ボタン (別売り)	
六角ナット (AT-536)	φ5.1丸ボタン (AT-475)	φ7.5丸ボタン (AT-496)
	黒(K) 赤(R) 白(W)	黒(K) 赤(R) 白(W)

取扱い上のご注意

- ▶プリント基板に取付けて、ご使用になる場合は、端子部をシーリングしたタイプ (FB-15ANEP2) をご使用ください。尚、上記商品も端子部以外はシーリングされていませんのでフラックス洗浄などに十分ご配慮ください。
- ▶端子が曲がりやすいため、はんだ付け作業中や作業後に電線を引っ張る等の力が加わる場合は、端子間短絡のおそれがありますので、絶縁テープを使用する等、十分ご注意ください。