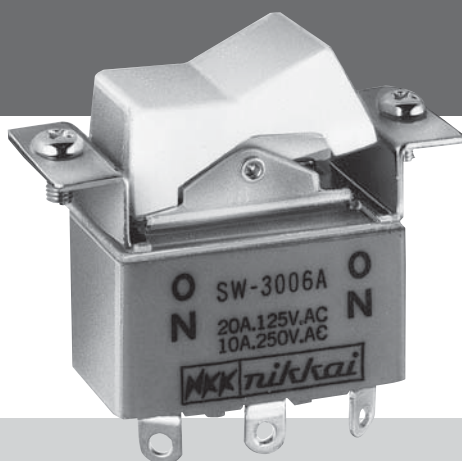


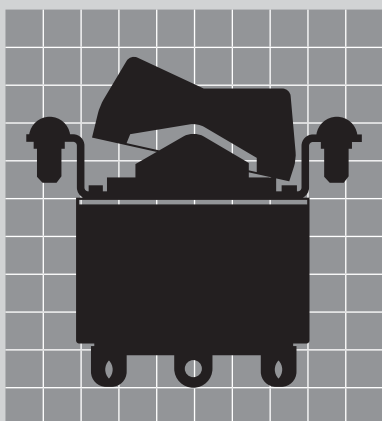
ロックスイッチ

Sシリーズ



特長	252
バリエーション	253
小形	254~255
大電流用	256
取扱い説明	257

原寸大(SW-3006A)





RoHS UL* C-UL* CSA* VDE* PSE*

*適用機種については、本文中をご参照ください。

特長

高品質 小形 大電流 スイッチ群

小形大電流用ロツカスイッチ群は半世紀に及ぶ実績を誇り、小形、堅牢、高容量、且つアークに強く、高い接触信頼性を保つ接点材を使用したスイッチ群です。

小形・大電流用ロツカスイッチ

特殊な端子加締方式

当社が開発した二重固定加締により、はんだ付けによる端子ガタ等が生じません。

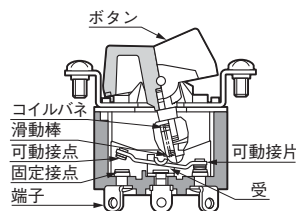
内部機構について

小形・大電流用ロツカスイッチの切換え機構は、シーソー方式です。長寿命、堅牢で容量を大きくとれるといった優れた特長を備えています。

特殊銀合金の接点

特殊な銀合金接点により、耐アーク性に優れ、常に安定した接触と接点の長寿命が得られます。

シーソー方式



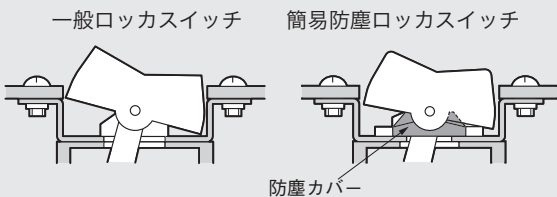
- 寿命が長い
- 堅牢である
- 容量を大きくとれる

SW-3001~3008
SW-3821~3833

小形(SW-3001~3008)

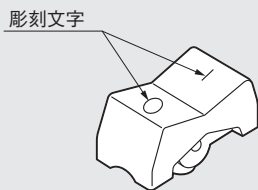
防塵保護構造を採用

小形ロツカスイッチ (SW-3006A, 3007A, 3008A) は、防塵保護構造を採用し、外部からの塵埃等による接点部への障害を保護し、接触安定性などに優れた効果があります。



操作部への表示について

ロツカボタンの材質は、彫刻が可能な材質を使用しています。ボタンの色はすべて白色で、文字・絵等クリアな彫刻表示が可能です。



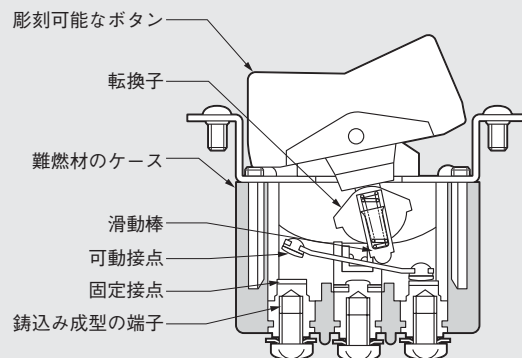
大電流用(SW-3821~3833)

小形で大電流

小形でありながら、抵抗負荷30A、誘導負荷15~30Aの大電流の切換えに対応致します。

難燃性・絶縁性に優れたケース

SW-3800番台のケースの成形材料は、UL94V-0の認定品（自己消火性）で、しかも耐アーク性、絶縁性に優れた樹脂を採用しています。



RoHS UL* C-UL* CSA* VDE* PSE*

*適用機種については、本文中をご参照ください。

トグル

ロツカ

押ボタン

照光式押ボタン

多機能押ボタン

キーロック

ロータリ

スライド

タクトイル

傾斜

タッチパネル

シートキホード

表示灯

リレー

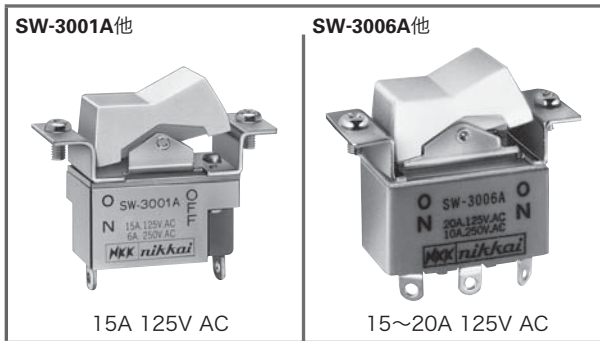
規格品

付属品

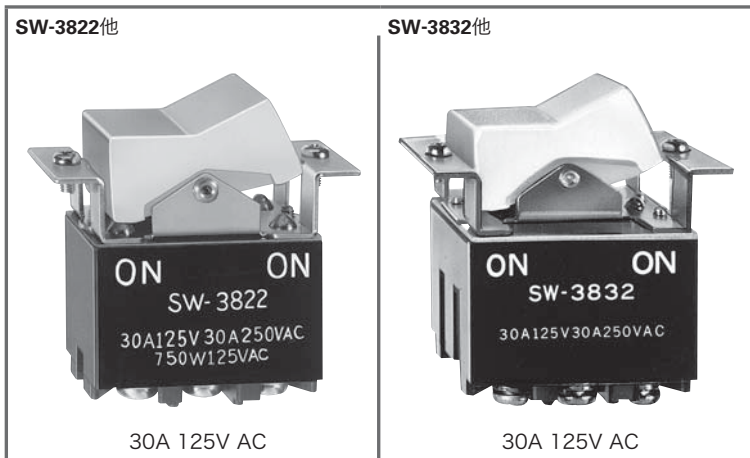
取扱説明

バリエーション

小形



大電流用



SW

ロ
ツ
カ

RoHS

UL

C-UL

CSA

VDE

PSE

S

RoHS UL C-UL CSA



●小形ロツカスイッチ

UL, CSA規格品, C-UL認定品は受注生産品です

小形ロツカスイッチ

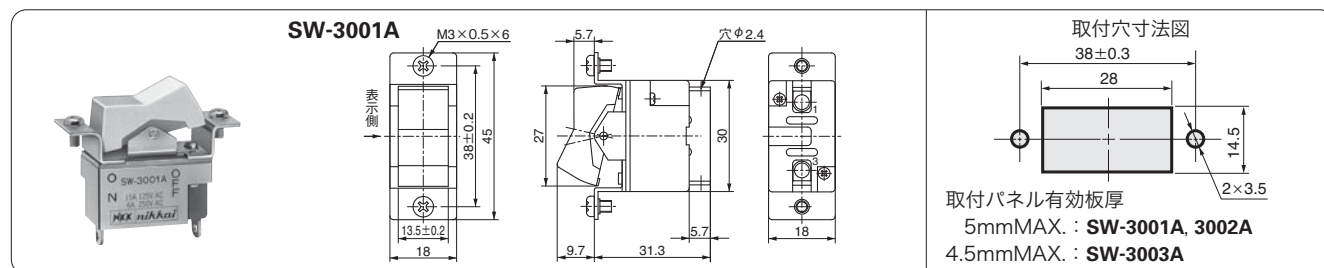
形名	回路	端子	機能動作及び接触端子番号				電流容量				共通仕様	
			表示側から見た操作方向				抵抗負荷		誘導負荷			
			左	中央	右	OFF	AC 125V	AC 250V	DC 30V	AC 125V 力率=0.6		
SW-3001A	単極単投	はんだ	ON	1-3	—	—	OFF	15A	6 A	15A	10A	▶接触抵抗：10mΩ以下 (DC2~4V 100mAにて) ▶絶縁抵抗：DC 500V 1GΩ以上 ▶耐電圧：AC 2.0kV 1分間以上 ▶機械的開閉耐久性：30,000回以上 ▶電気的開閉耐久性：10,000回以上
SW-3002A	単極双投	//	ON	2-3	—	1-2	ON	15A	6 A	15A	10A	
SW-3003A	//	//	ON	2-3	OFF	1-2	ON	15A	6 A	15A	10A	

▶はんだ耐熱性：はんだごてをご使用の場合 温度350°C以下 3秒以内

☆UL規格品 全機種

☆C-UL認定品 全機種

☆CSA規格品 全機種





RoHS UL* C-UL* CSA* VDE*

*適用機種については、本文中をご参照ください。

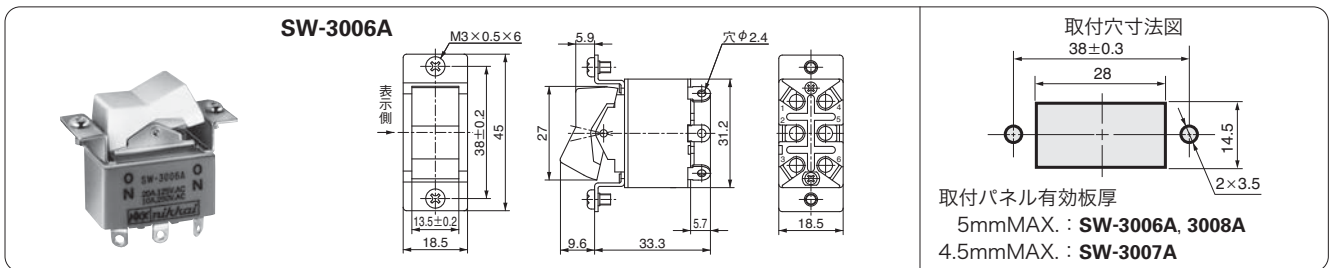


UL, CSA, VDE規格品, C-UL認定品は受注生産品です

形名	回路	端子	機能動作及び接触端子番号〈 〉はモーメンタリ			電流容量				共通仕様
			表示側から見た操作方向			抵抗負荷		誘導負荷		▶接触抵抗：10mΩ以下 (DC2~4V 100mAにて)
			左	中央	右	AC 125V	AC 250V	DC 30V	AC 125V 力率=0.6	
SW-3006A	2極双投	はんだ	ON 2-3 5-6	—	1-2 4-5 ON	20A	10A	20A	10A	▶絶縁抵抗：DC 500V 1GΩ以上
SW-3007A	//	//	ON 2-3 5-6	OFF	1-2 4-5 ON	15A	6A	15A	10A	▶耐電圧：AC 2.0kV 1分間以上
SW-3008A	//	//	〈ON〉 2-3 5-6	OFF	1-2 4-5 〈ON〉	15A	6A	15A	10A	▶機械的開閉耐久性：30,000回以上 ▶電氣的開閉耐久性：10,000回以上

▶はんだ耐熱性：はんだごてをご使用の場合 温度350℃以下 3秒以内

- ☆UL規格品 SW-3006A
- ☆C-UL認定品 SW-3006A
- ☆CSA規格品 SW-3006A, SW-3007A
- ☆VDE規格品 SW-3006A



簡易防塵ロックスイッチ

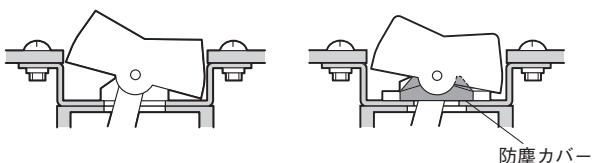
一般のロックスイッチは、本体と操作部との連絡部分にすき間があります。簡易防塵ロックスイッチは、防塵保護構造により、外部からスイッチ本体に塵埃が入らないようにしたもので、スイッチの接点接触不良、耐圧不良などをなくす目的で作られました。

防塵形は、以下の機種です。

- SW-3006A
- SW-3007A
- SW-3008A

一般ロックスイッチ

簡易防塵ロックスイッチ

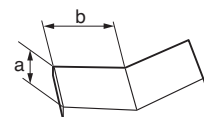


操作部について

ロックボタンの材質は、彫刻できるものを使用しています。彫刻する時は、以下のボタン面積を参考にしてください。尚、当社ではボタンの彫刻は行っていませんので、ご了承ください。

ボタンの色は、全機種白色です。

〈ロックスイッチのボタン面積〉



- SW-3001A, SW-3002A
 - SW-3003A, SW-3006A
 - SW-3007A, SW-3008A
 - SW-3821, SW-3822, SW-3823
 - SW-3831, SW-3832, SW-3833
- a=13.5mm b=11mm
- ... a=22mm b=16mm

トグル
ロック
押ボタン
照光式押ボタン
多機能押ボタン
キーロック
ロータリ
スライド
タクトイル
傾斜
タッチパネル
シートキボート
表示灯
リレー
規格品
付属品
取扱説明

SW

ロツカ

RoHS

UL

C-UL

CSA

VDE

PSE



RoHS UL CSA PSE*

*適用機種については、本文中をご参照ください。



●大電流用ロツカスイッチ

UL, CSA規格品は受注生産品です

形名	回路	端子	機能動作及び接触端子番号			電流容量					共通仕様	
			表示側から見た操作方向			抵抗負荷				誘導負荷		▶接触抵抗: 10mΩ以下 (DC5V 1Aにて)
			左	中央	右	AC 125V	AC 250V	DC 30V	DC 125V	力率=0.6 AC 125V AC 250V		
SW-3821	2極単投	ねじ	ON 2-3 5-6	—	—	OFF	30A	30A	30A	1A	30A	15A
SW-3822	2極双投	//	ON 2-3 5-6	—	1-2 4-5	ON	30A	30A	30A	1A	30A	15A
SW-3823	//	//	ON 2-3 5-6	OFF	1-2 4-5	ON	30A	30A	30A	1A	30A	15A

☆電動機負荷 (AC 125V 750W) : SW-3821 ☆UL規格品 全機種 ☆CSA規格品 全機種

SW-3822

取付穴寸法図

取付パネル有効板厚: 4.5mmMAX.

形名	回路	端子	機能動作及び接触端子番号			電流容量					共通仕様			
			表示側から見た操作方向			抵抗負荷				誘導負荷		▶接触抵抗: 10mΩ以下 (DC5V 1Aにて)		
			左	中央	右	AC 125V	AC 250V	DC 30V	DC 125V	力率=0.6 AC 125V AC 250V				
SW-3831	3極単投	ねじ	ON 2-3 5-6	8-9	—	—	OFF	30A	30A	30A	1A	30A	15A	
SW-3832	3極双投	//	ON 2-3 5-6	8-9	—	1-2 4-5	7-8	ON	30A	30A	30A	1A	30A	15A
SW-3833	//	//	ON 2-3 5-6	8-9	OFF	1-2 4-5	7-8	ON	30A	30A	30A	1A	30A	15A

☆UL規格品 全機種 ☆CSA規格品 全機種

SW-3832

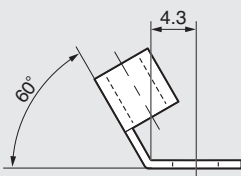
取付穴寸法図

取付パネル有効板厚: 4.5mmMAX.

● 取扱い説明

圧着端子による結線

SW-3831, SW-3832, SW-3833に圧着端子で結線する場合は、端子番号5の圧着端子は下図のように曲げて結線してください。



SW-3831, SW-3832, SW-3833

大電流用、直流・誘導負荷用のねじ端子形を圧着端子で結線する場合は、下記寸法を参考に圧着端子を選定してください。

形名	A寸法
SW-3821 SW-3822 SW-3823	9.8

